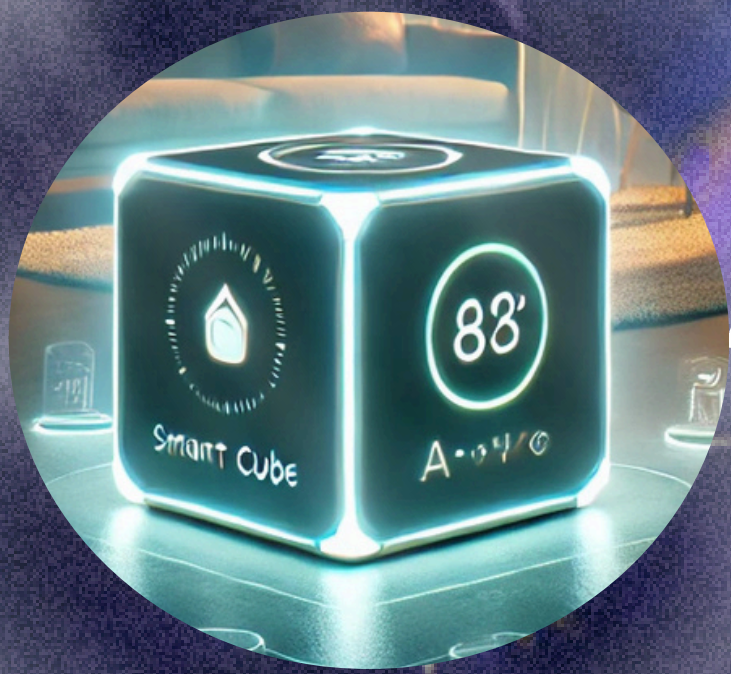


# Aura Cube 小家助手，大有智慧

第二組 蔡昀蓁 江子葳 黃鈺媿 薛閔云

動機：

當前社會正面臨日益嚴峻的高齡化挑戰，尤其獨居老人的比例逐漸增加。在子女數量減少且生活壓力加大的情況下，子女難以隨時隨地掌握家中長輩的健康狀況，出現突發事件也無法即時得知。基於這樣的社會需求，我們希望設計一款智能裝置，全天候監測老年人的健康狀況，並將這些訊息及時傳遞給子女或相關照護人員。



專屬主機支持

簡便操作，適合長輩

即時訊息共享

提升生活便利性

家庭聯網系統

提高家庭安心感

功能：

## 1. 健康監測功能

實時健康數據監控：監測心率、血壓、血氧濃度等數據，異常時發出警報。

跌倒檢測：內建加速度計與陀螺儀，檢測跌倒事件並通知家人或緊急服務。

睡眠與活動追蹤：記錄睡眠質量與日常活動，幫助家人了解健康狀態變化。

## 2. 安全管理功能

緊急求助按鈕：一鍵求助，通知家人與醫療機構即時支援。

定位追蹤：結合 GPS 和 Wi-Fi，提供實時定位，適合外出或認知障礙長輩。

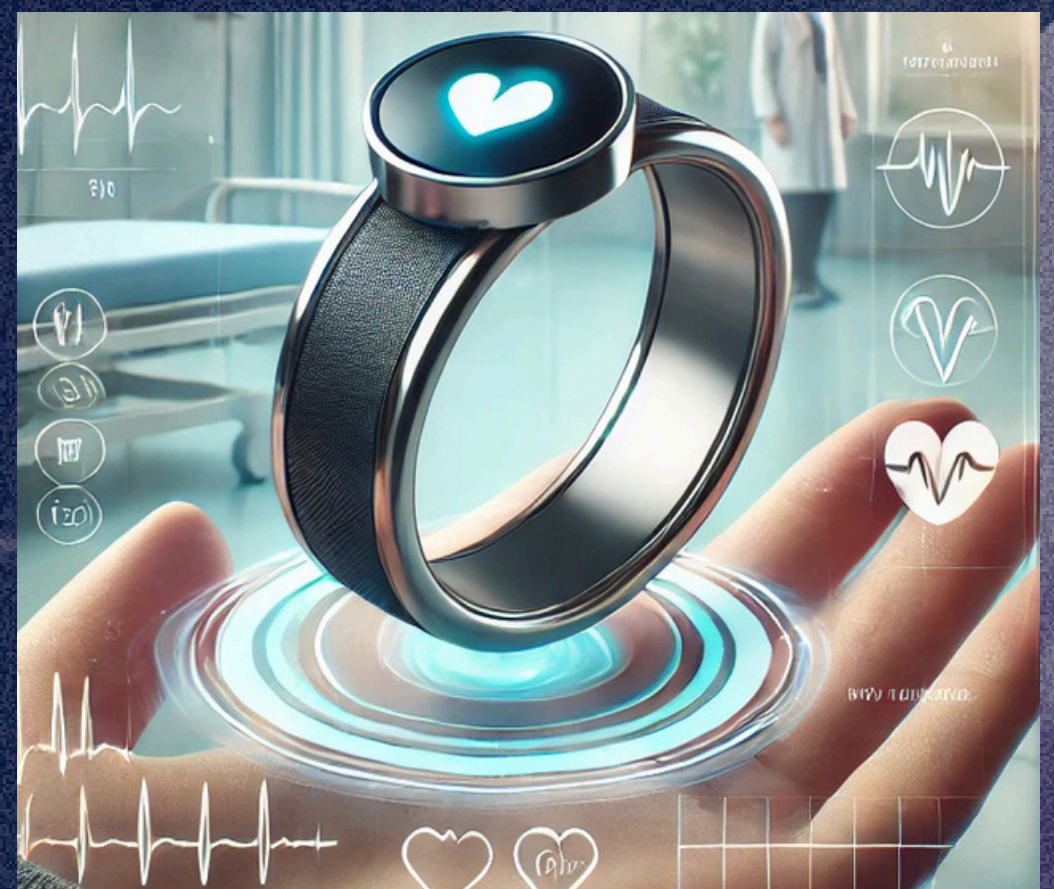
家中環境監控：檢測溫度、濕度、空氣品質，提醒異常情況（如火災或煤氣洩漏）。

## 3. 智能提醒功能

用藥提醒：定時提醒長輩服藥，並追蹤是否完成服藥。

## 4. 人工智慧輔助

情緒辨識：分析語音與行為模式，提供心理健康建議。



國立中央大學

- 通識教育中心 -

指導老師：姜貞吟、楊燕枝  
課程助教：袁媛 周炯辰 葉羿君