



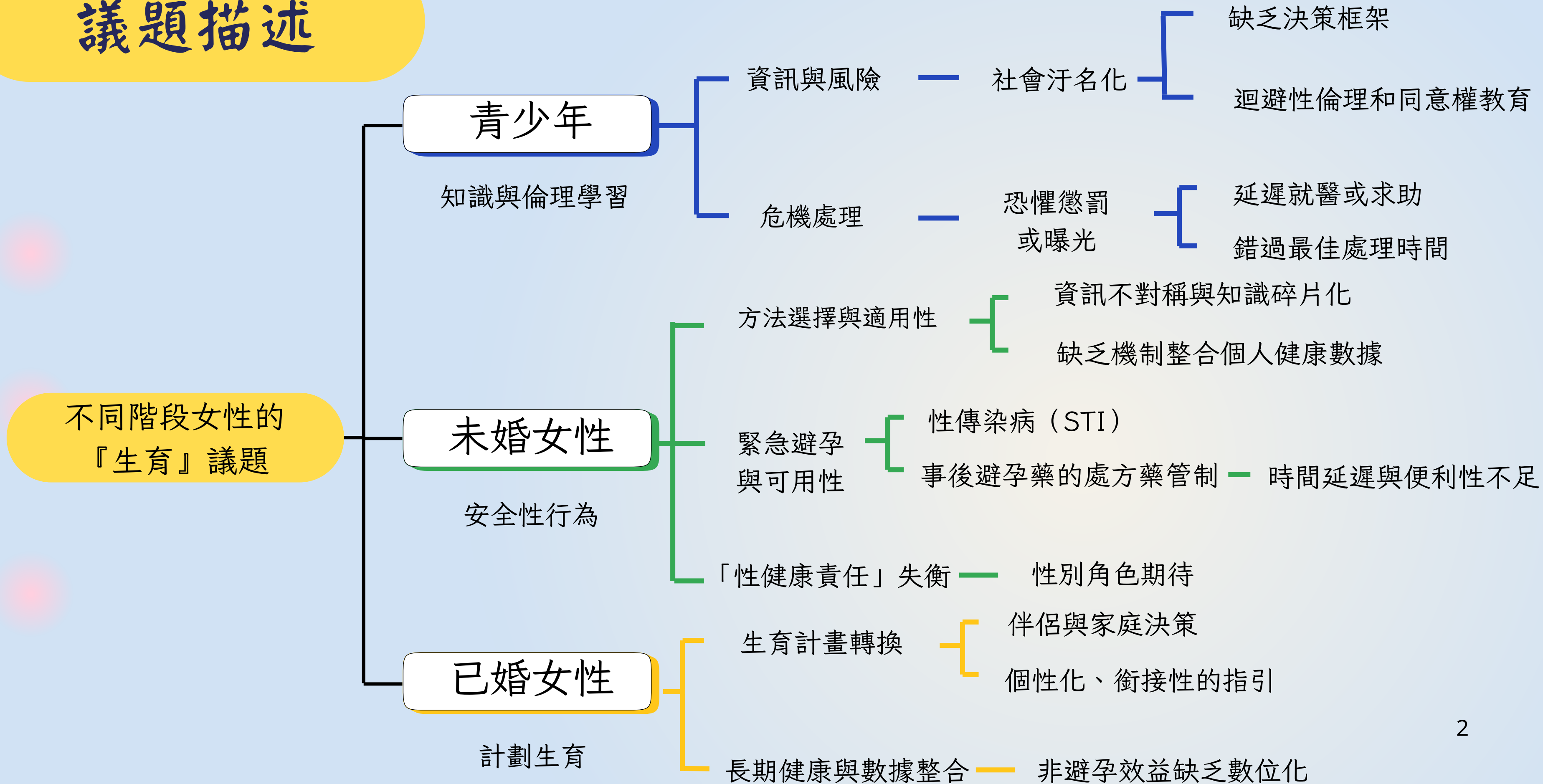
性別科技與社會 Gender Technology and Society

# PLANME:

## 性別平權與智慧個人化生育導航

第九組 組員：曾郁雯、趙紫萱、呂沂蓁、林志宇、廖偉傑

# 議題描述



我們需要什麼？

青少年

無批判、高隱私的知識管道

精準的個人化避孕導航

PlanMe

避孕到「生命週期管理」

未婚女性

已婚女性

# 功能

## 初次接觸與分眾定錨

PlanMe 的流程以「對話」為核心，透過 Line Bot 介面，無縫整合複雜的 AI 模型和 外部 API 數據，提供顧問式的精準服務。

- Line 介面優勢：利用 Line 的一對一加密對話特性，保證高度隱私。
- 分眾與需求引導：透過 NLP API 語義分析，快速標註 [分眾標籤]/設計前置問題。
- 數據串接前置：提供「是否同意串接健康數據」的按鈕，引導用戶進行授權。

## 深度諮詢與 核心功能引導

PlanMe 的核心服務，透過對話觸發後端 AI 模型與數據庫。

## 收尾與伴侶/數據整合

- 伴侶資源共享：Bot 產生一個專屬連結，引導用戶直接透過 Line 共享功能。
- 定期回訪與提醒：設定服藥提醒、週期預警等排程任務，在指定時間點主動推送。

# 進階功能

1

青少年

動態學習

關係情境模擬對話、謠言偵測與科學澄清

危機處理

正確求助資源推薦

2

未婚女性

方法選擇

黃金時間緊急導航與 S.O.P.

關係失衡

個人體質避孕方法排雷

雙向溝通

伴侶責任引導與共享提醒

3

已婚女性

目標規劃

避孕轉備孕之決策轉換指引、伴侶共同決策中立資訊包

健康追蹤

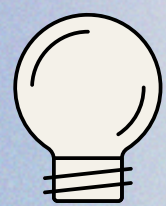
長期健康效益數位追蹤與報告

PlanMe 以 Line Bot 為介面，透過實現無汙名化的「私密決策空間」，為不同階段女性提供個人化的生育健康與避孕決策支援，從而推動性別平權與智慧化的生命週期管理。



## 產品目標

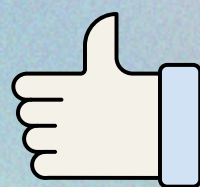
一、優化緊急避孕與性病防治知識與流程 二、智慧化生命週期管理與伴侶共責



## 關鍵洞察

- 社會痛點：傳統衛教資源缺乏隱私性，用戶（尤其青少年/大學生）面臨社會汙名化，延遲就醫。
- 市場機會：Line Bot 提供加密、一對一對話環境，為使用者打造一個無批判性的去汙名化顧問空間。
- 流程優化：1. 個人化衛教導航 2. 緊急狀況的黃金時間介入 3. 避孕到備孕的生命週期無縫銜接

匿名、即時、無汙名



## 策略解方

### #1 對話定錨

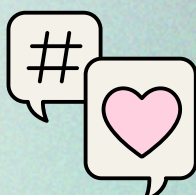
初次接觸與分眾定錨：透過 NLP 語義分析快速識別年齡與需求，進入分齡功能，提供最合適的服務。

### #2 分齡賦權

對話式方案推薦：  
青少年：動態學習/科學澄清  
大學生：方法選擇/緊急 S.O.P.  
已婚女性：目標規劃/健康追蹤

### #3 即時共行

緊急響應與導航：觸發關鍵字即提供黃金時間支援。  
收尾整合：生成中立文字模板，協助用戶進行伴侶溝通與資訊共享。



## 未來效益

打破對資訊獲取的障礙



有效降低意外懷孕率與就醫延誤

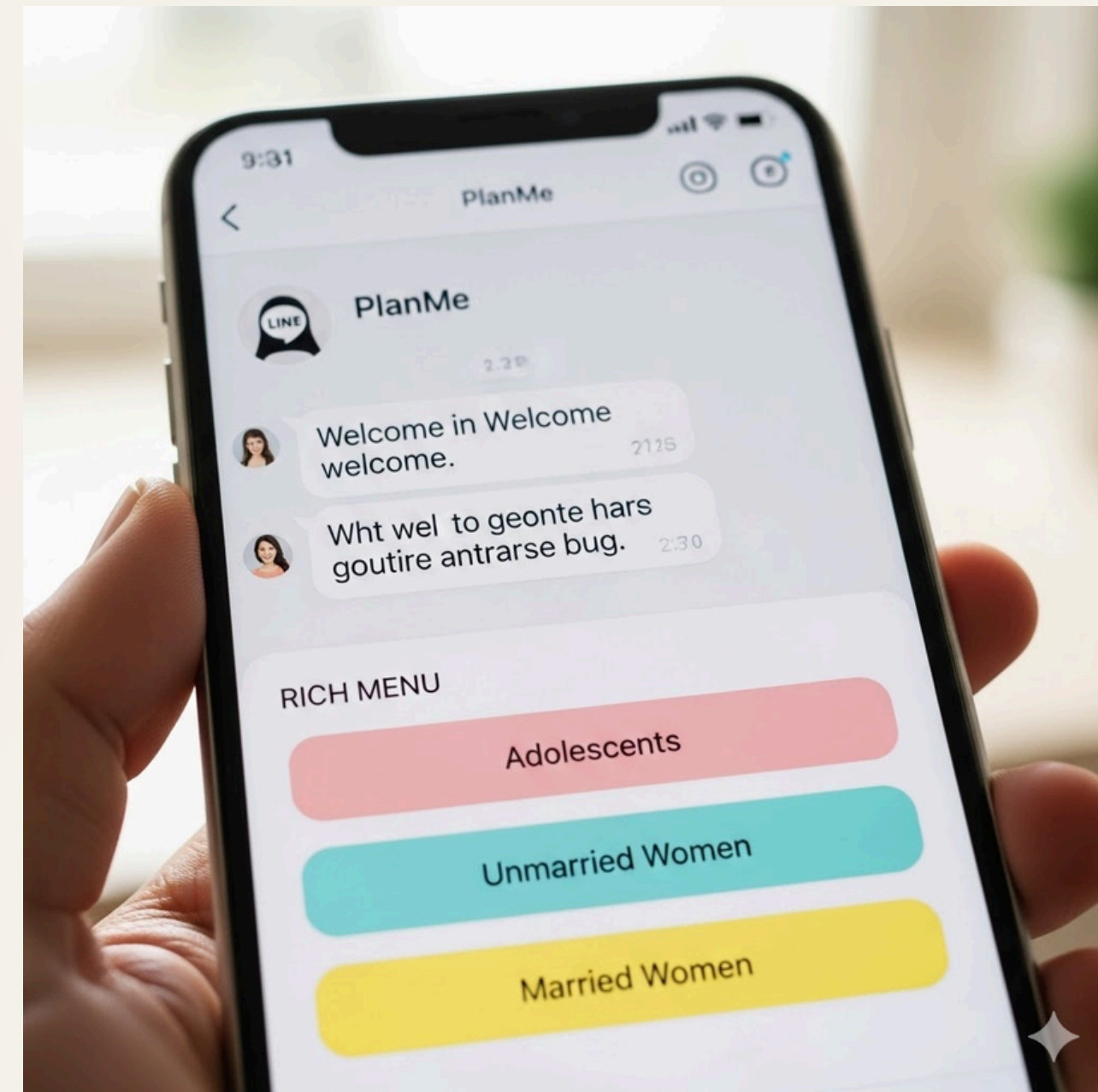


數據可作為公衛趨勢分析

# 使用工具—LINEBOT

## 為何選用Line Bot?

- 高隱私：不用下載新 App（避免被家人/伴侶發現尷尬圖示）。
- 即時性：對話式介面，像在跟朋友聊天一樣自然。
- 去汙名化：創造一個「無批判」的諮詢環境。



# 功能

PlanMe 的流程以「對話」為核心，透過 Line Bot 介面，無縫整合複雜的 AI 模型和 外部 API 數據，提供顧問式的精準服務。

## 初次接觸與分眾定錨

NLP 分析 -> 妳是誰？妳需要什麼？

系統利用自然語言處理 (NLP) 判讀用戶輸入的模糊語句，快速識別用戶身分與需求急迫度，建立初步的分眾標籤。

## 深度諮詢與 核心功能引導

PlanMe 的核心服務，串接資料庫 -> 給予 SOP/建議

整合外部醫療地圖與衛教資料庫，針對用戶標籤提供精準導航。例如：為未婚女性尋找最近藥局，或為青少年提供闢謠資訊。

## 收尾與伴侶/數據整合

生成連結 -> 邀請伴侶加入/設定提醒。

將單次諮詢轉化為長期管理。自動生成可分享給伴侶的「中立資訊包」連結，並協助設定下一次的生理期或用藥提醒。

# 分眾解決方案

針對不同階段的精準解方

1

青少年

動態學習

關係情境模擬對話、謠言偵測與科學澄清

危機處理

正確求助資源推薦

2

未婚女性

方法選擇

黃金時間緊急導航與 S.O.P.

關係失衡

個人體質避孕方法排雷

雙向溝通

伴侶責任引導與共享提醒

3

已婚女性

目標規劃

避孕轉備孕之決策轉換指引、伴侶共同決策中立資訊包

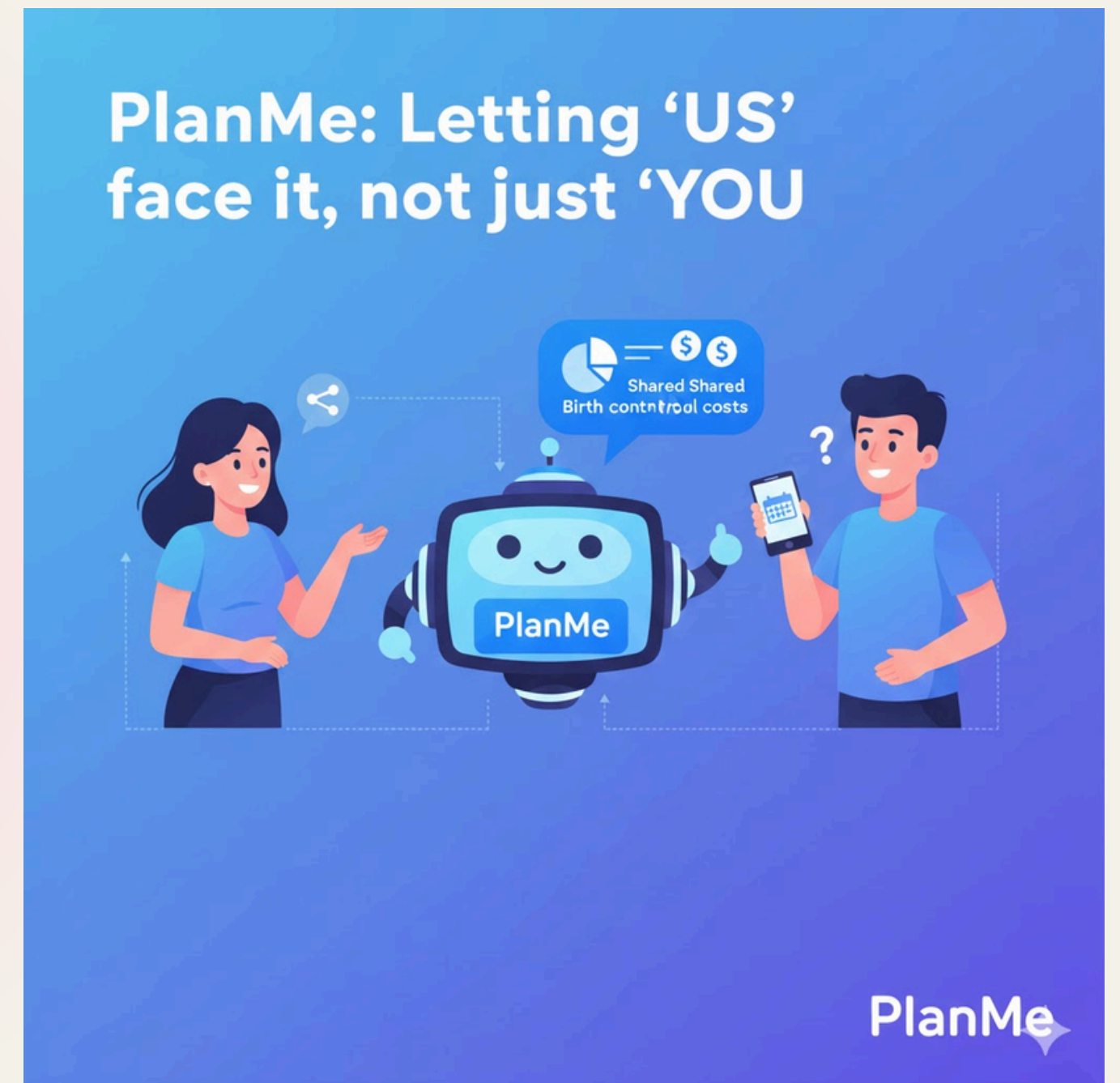
健康追蹤

長期健康效益數位追蹤與報告

# 伴侶共責機制

讓「我們」一起面對，而不只是「妳」

- 中立資訊包：由 Bot 生成客觀的數據資訊，有效減少情緒勒索。
- 共享連結：一鍵邀請伴侶進入決策圈，共同查閱與分攤，促進責任共擔。

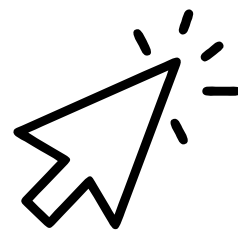


# PLANME平台發想理念

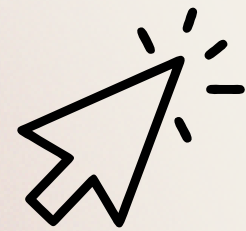
從避孕到生育，賦權女性的生命週期管理

# 為什麼女性在生育決策上是孤獨的？

- 資訊性知識不足與教育缺口
- 缺乏避孕準備與安全措施



# 為什麼女性在生育決策上是孤獨的？



- 事後避孕藥取得門檻過高
- 避孕觀念不足、社會態度保守
- 醫療流程與法規不利即時處理



# 青少年困境

- 青少年在知識與倫理學習中面臨資訊風險與危機處理的挑戰。
- 社會避談性倫理與同意權教育，造成青少年判斷不足。
- 危機情境中可能因害怕懲罰或曝光而延遲求助。





# 未婚婦女困境

- 安全性行為面臨多重挑戰，包括避孕方法選擇與適用性。
- 緊急避孕取得不易，影響時效性。
- 性傳染病（STI）風險因資訊不對稱與知識碎片化而提高。
- 健康數據缺乏整合，降低預防效率。

# 已婚婦女困境



- 已婚女性在計劃生育中面臨生育計畫轉換的多重考量。
- 生育決策需與伴侶及家庭共同協商。
- 需要更多個性化、具彈性的生育指引。

# 預期效益：從個人賦權到社會共好

## 構建數據驅動的女性健康生態圈

### 個人層面 (User Empowerment)：

降低焦慮成本：將平均 48 小時的無助摸索期，縮短為 5 分鐘的精準導航。

提升決策品質：減少非預期懷孕與錯誤用藥風險。

### 醫療/商業層面 (Ecosystem)：

精準導流：將有需求的用戶有效導流至友善診所（O2O 模式），減少醫療資源浪費。

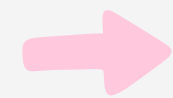
數據洞察：去識別化數據可分析不同年齡層的避孕痛點，反饋給藥廠或公衛單位。

### 社會層面 (Social Impact)：

SDGs 實踐：具體響應 SDG 3.7 (性與生殖健康服務) 與 SDG 5.6 (保障性與生殖健康權利)。

打破資訊不對稱：填補體制內性教育的缺口。

打破對資訊獲取的障礙



有效降低意外懷孕率與就醫延誤



數據可作為公衛趨勢分析

# PlanMe - 妳的智慧生育導航員

"Your Body, Your Plan, Your Future."  
讓每一次的選擇，都源自於了解與安心。



# THANK YOU FOR LISTENING!

Feel free to send in any questions to  
[hello@reallygreatsite.com](mailto:hello@reallygreatsite.com).