

FEMCARE+

# 智慧經期健康伴侶

SMART CARE  
GENTLE SUPPORT  
ANYTIME  
ANYWHERE

讓關懷更智慧  
讓經期更自在

Girl  
power

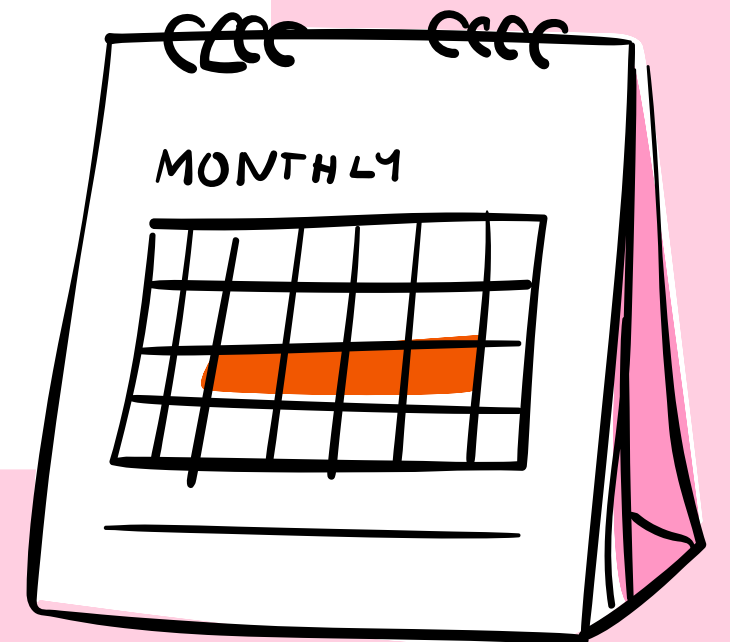
# 設計背景與動機

- 現代女性在經期期間常面臨不便與缺乏支援的問題。
- 現有產品多強調功能性，忽略情緒與心理層面的需求。
- 我們希望運用智慧科技，讓經期管理更貼心、更有尊重感。
- 讓生理期不再是束縛，而是被理解與關懷的自然日常。



# 研究目標

- **開發智慧經期健康伴侶**：提升女性經期期間的身心照護品質。
- **生理數據預測**：透過感測體溫等生理數據，預測經期與排卵期。
- **功能整合**：整合用品管理、智慧提醒與紫外線殺菌等功能。
- **情緒支持**：加入 AI 心情辨識與匿名社群功能。
- **打造全方位健康管理方案**：兼具身體照護與情緒支持。
- **推動科技設計**：實現更具包容性與人性化的科技設計。



# 外觀設計概念

## 輕薄收納盒

收納盒模組化

可放衛生用品與止痛藥



## 可分離式熱敷腰帶

柔性石墨烯薄片

輕量舒適、可彎折



## 輕便體溫計

輕巧便攜、操作簡單

快速量測體溫



## 輕便血壓計

腕式設計、方便攜帶

快速量測血壓與心率

智能分析數據



# 功能模組

## 熱敷舒緩模組

- 柔性石墨烯加熱片熱敷
- 可調溫與震動按摩功能

## 體溫血壓量測

- 根據體溫來預測經期
- 紀錄經期的體溫血壓改變

## 用品與藥品管理模組

- 模組化收納＋紫外線殺菌
- 提醒補充衛生棉及止痛

## 智慧提醒模組

- 更換、服藥與外出提醒
- 自訂提示音與靜音模式

## 健康追蹤模組

- 感測體溫、心率與活動量
- AI 自動預測經期與排卵期

## 心理與社群支援模組

- AI 辨識心情變化
- 匿名社群分享與關懷交流

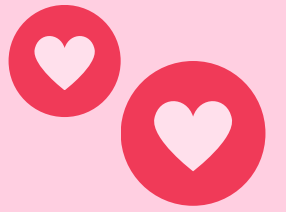




# 產品使用



# 產品意義與未來展望



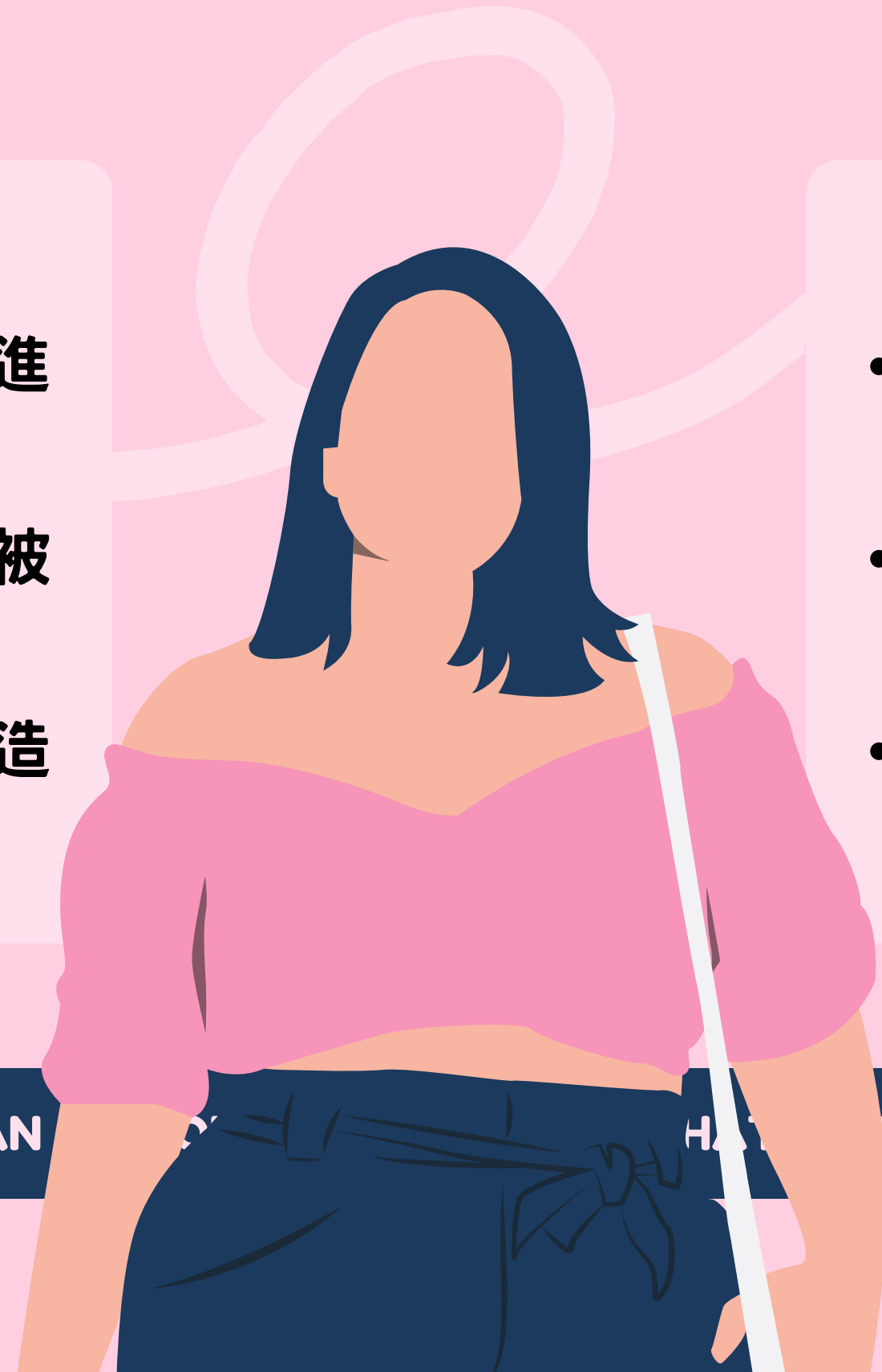
## 產品意義

- 以智慧科技回應生理需求，促進性別平等與健康自主。
- 打破月經汙名化，讓經期成為被理解、被尊重的日常。
- 結合身體照護與心理關懷，打造全方位健康管理新模式。

## 未來展望

- 可結合穿戴裝置與雲端資料進行分析，提供個人化健康建議。
- 擴展為通用健康平台，服務不同性別與年齡層。
- 以「智慧 & 關懷」為核心，推動更包容的科技設計文化。

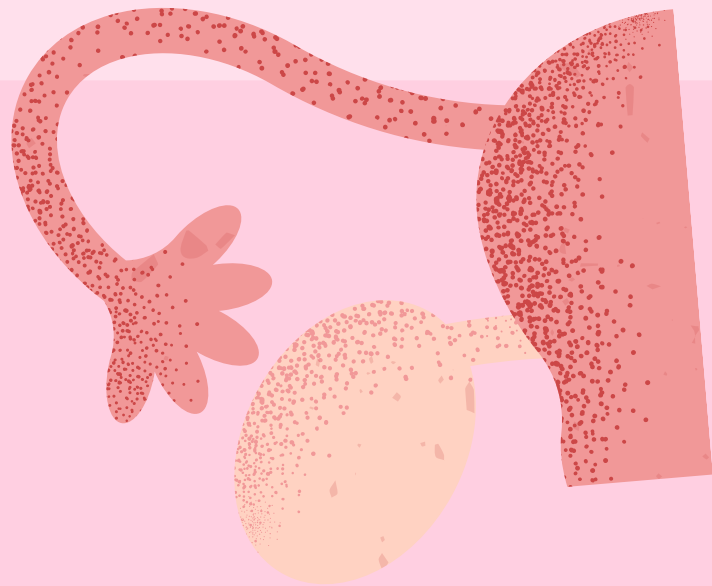
“LET TECHNOLOGY BE MORE THAN A TOOL. IT SHOULD UNDERSTANDS AND CARES FOR YOU.”



# 研究貢獻心得

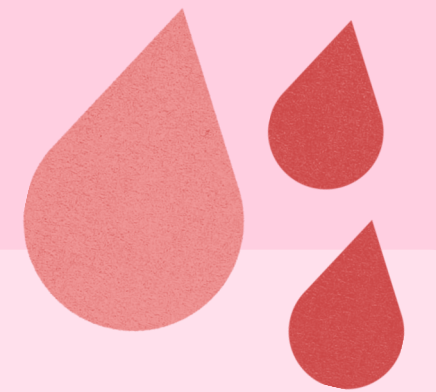
## 研究貢獻

本次的設計是從對於女性經期時的不方便以及和科技的結合，嘗試透過科技來解決經期的不適以及給予關心。



## 研究心得

組別中也有多位女性，在過程中我們探討了如何才能更好的給予女性們在經期中有更好的協助效果，不論是舒緩不適、給予關懷又或者是幫助用戶們有健康管理以及提示服藥系統，充分地體會到性別和科技的結合。



“LET TECHNOLOGY BE MORE THAN A TOOL – A COMPANION THAT UNDERSTANDS AND CARES FOR YOU.”



# 謝謝大家！

「讓科技不只是冰冷的工具，而是能理解妳、關懷妳的智慧陪伴。」

「不只是月經管理，而是關於自信、健康與自我關懷的智慧生活方式。」

從生理到心理  
FEMCARE+讓每次經期都  
被理解、被尊重  
被溫柔對待

